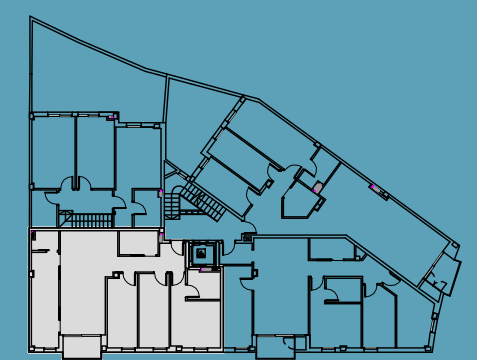
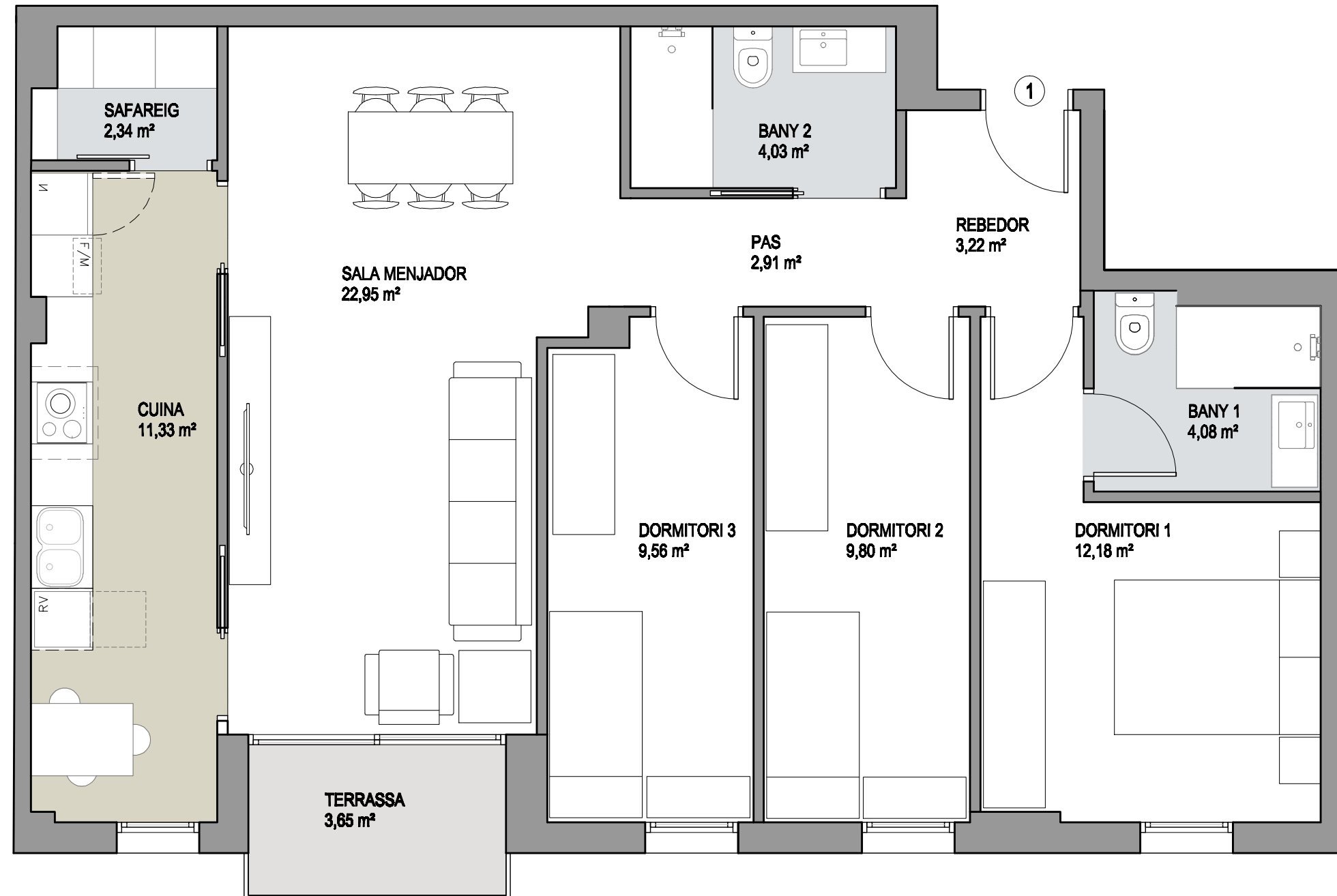


EDIFICI DE 14 HABITATGES I
 APARCAMENT SITUAT AL
 CARRER EUGENI D'ORS nm
 2-8, DE SANT FELIU DE
 LLOBREGAT, BARCELONA.



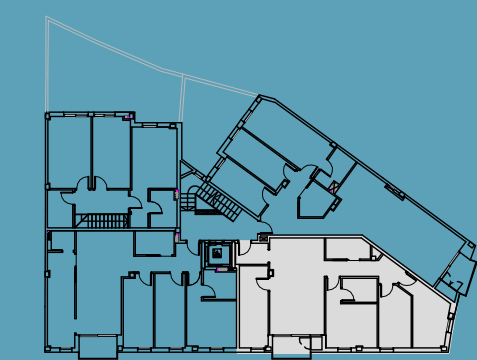
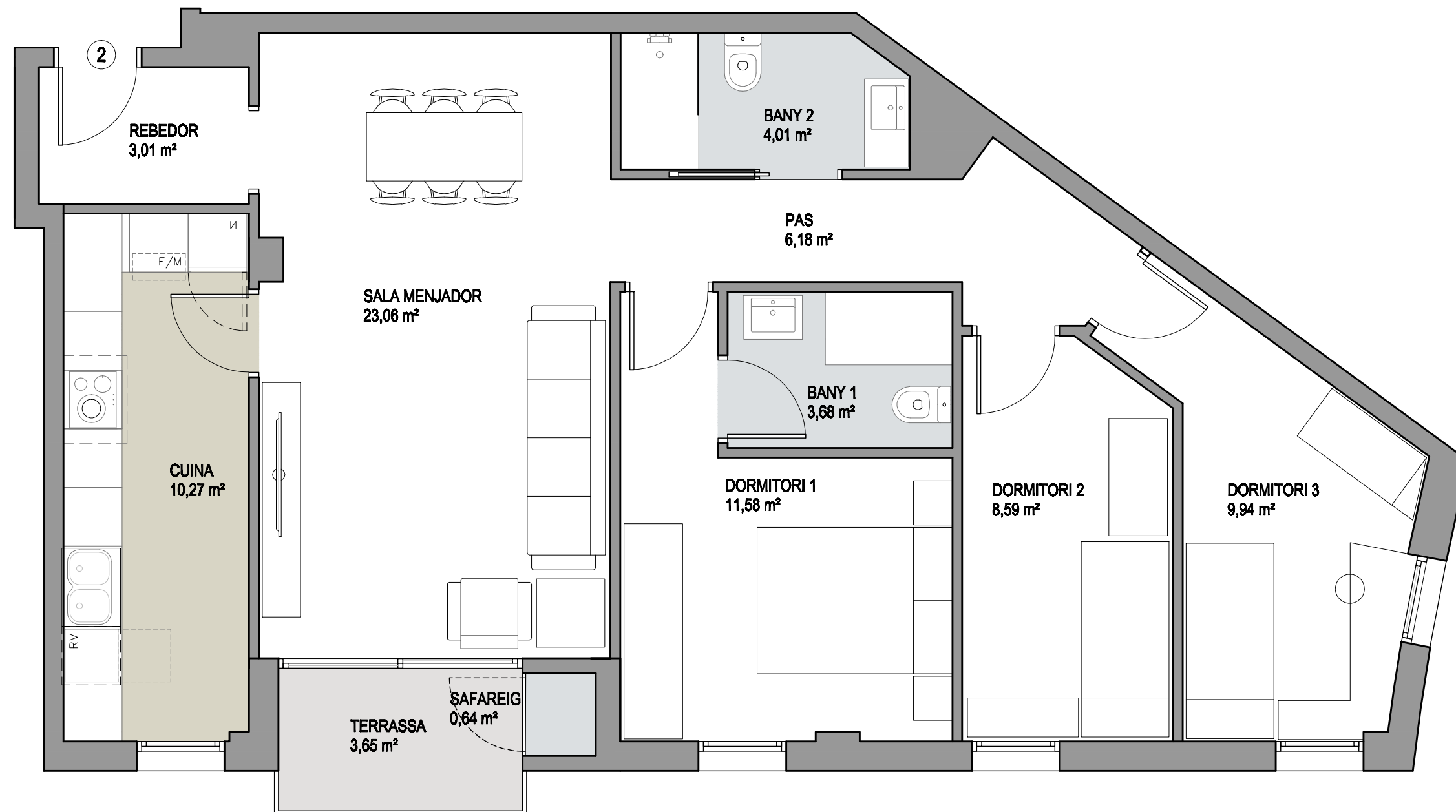
Residencial d'Ors Sant Feliu, S.L.

PLANTA PRIMERA

PORTA 1	SUPERF.
REBEDOR	3,22 m ²
PAS	2,91 m ²
BANY-1	4,08 m ² (B)
BANY-2	4,03 m ² (B)
DORMITORI-1	12,18 m ² (D)
DORMITORI-2	9,80 m ² (D)
DORMITORI-3	9,56 m ² (D)
CUINA	11,33 m ² (K)
SALA-MENJADOR	22,95 m ² (S-M)
SAFAREIG	2,34 m ²
SUPERFICIE ÚTIL:	82,40 m²
SUPERFICIE CONSTRUÏDA:	96,39 m²
terrassa	3,65 m ²

Documentació promocional, sotmesa a possibles canvis, no constitueix document contractual. Les superfícies i distribucions són les previstes en el projecte, estan sotmeses a possibles modificacions per exigències tècniques, administratives, jurídiques o comercials. Els mobles són orientatius, no part de la vivenda.

EDIFICI DE 14 HABITATGES I
 APARCAMENT SITUAT AL
 CARRER EUGENI D'ORS nm
 2-8, DE SANT FELIU DE
 LLOBREGAT, BARCELONA.



Residencial d'Ors Sant Feliu, S.L.

PLANTA SEGONA

PORTA 2	SUPERF.
REBEDOR	3,01 m ²
PAS	6,18 m ²
BANY-1	3,68 m ² (B)
BANY-2	4,01 m ² (B)
DORMITORI-1	11,58 m ² (D)
DORMITORI-2	8,59 m ² (D)
DORMITORI-3	9,94 m ² (D)
CUINA	10,27 m ² (K)
SALA-MENJADOR	23,06 m ² (S-M)
SUPERFICIE ÚTIL:	80,32 m²
SUPERFICIE CONSTRUÏDA:	95,39 m²
terrasa	3,65 m ²
safareig	0,64 m ²

Documentació promocional, sotmesa a possibles canvis, no constitueix document contractual. Les superfícies i distribucions són les previstes en el projecte, estan sotmeses a possibles modificacions per exigències tècniques, administratives, jurídiques o comercials. Els mobles són orientatius, no part de la vivenda.